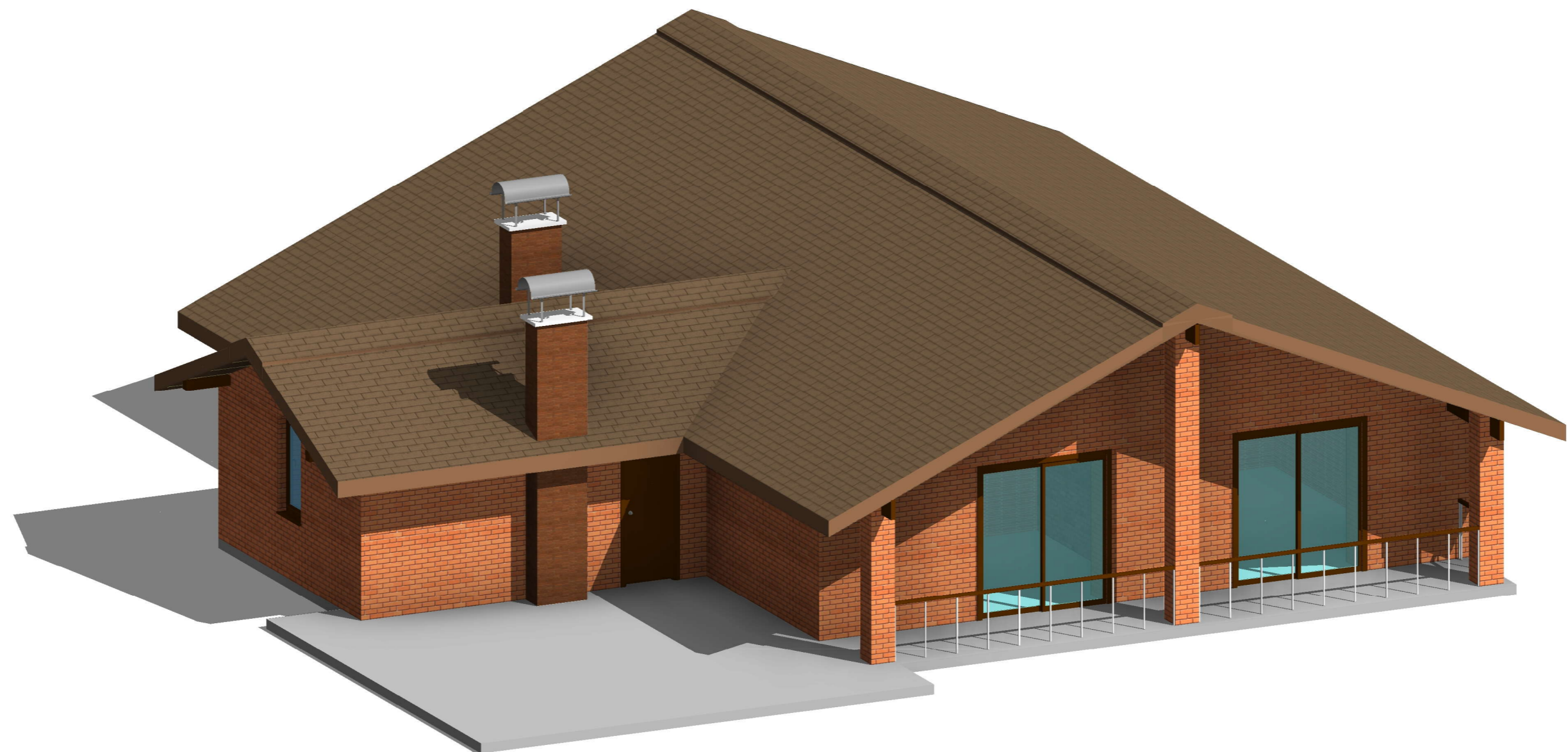
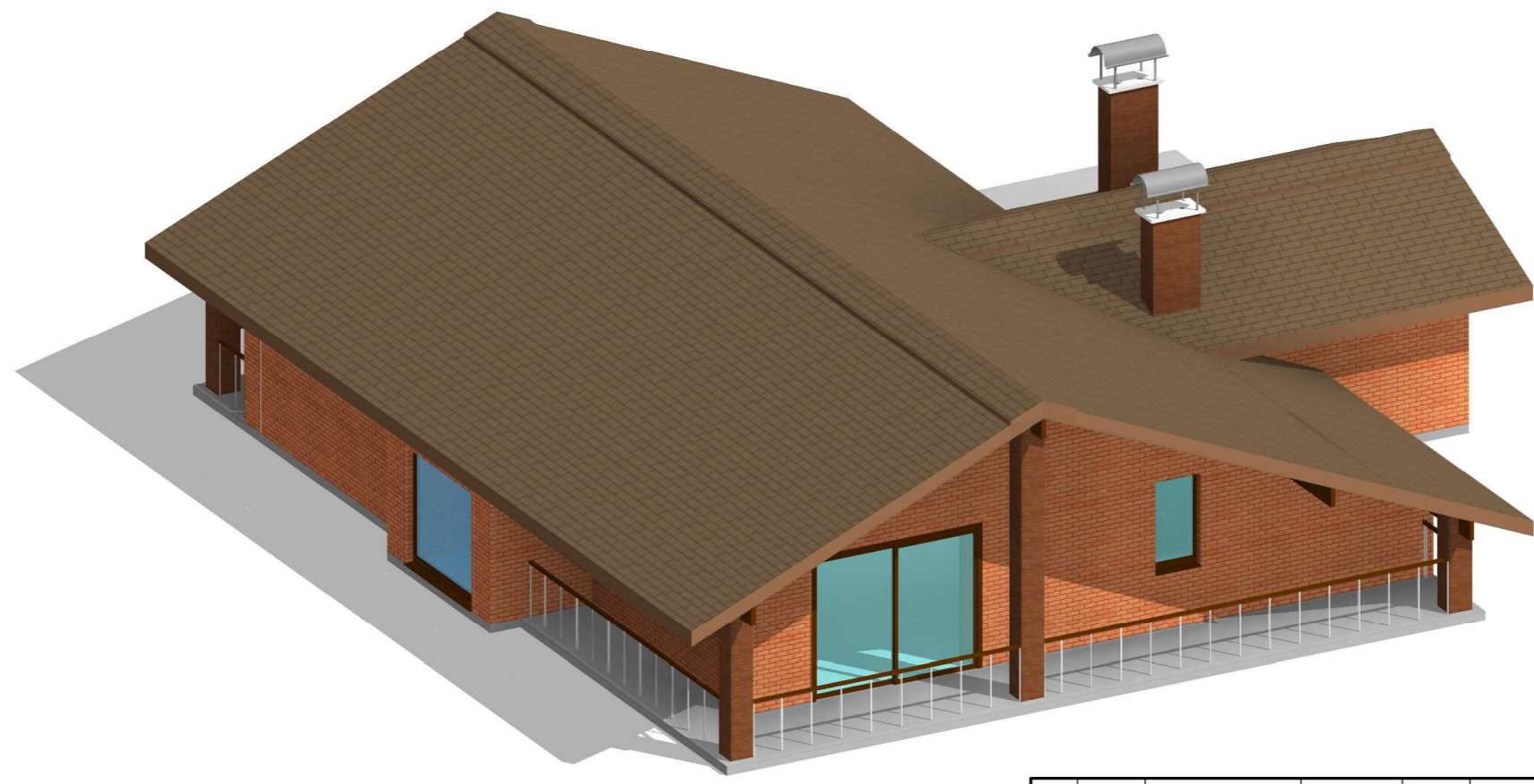


# ПРОЕКТ МАНСАРДЫ ЖИЛОГО ДОМА

Архитектурно-строительное решение.

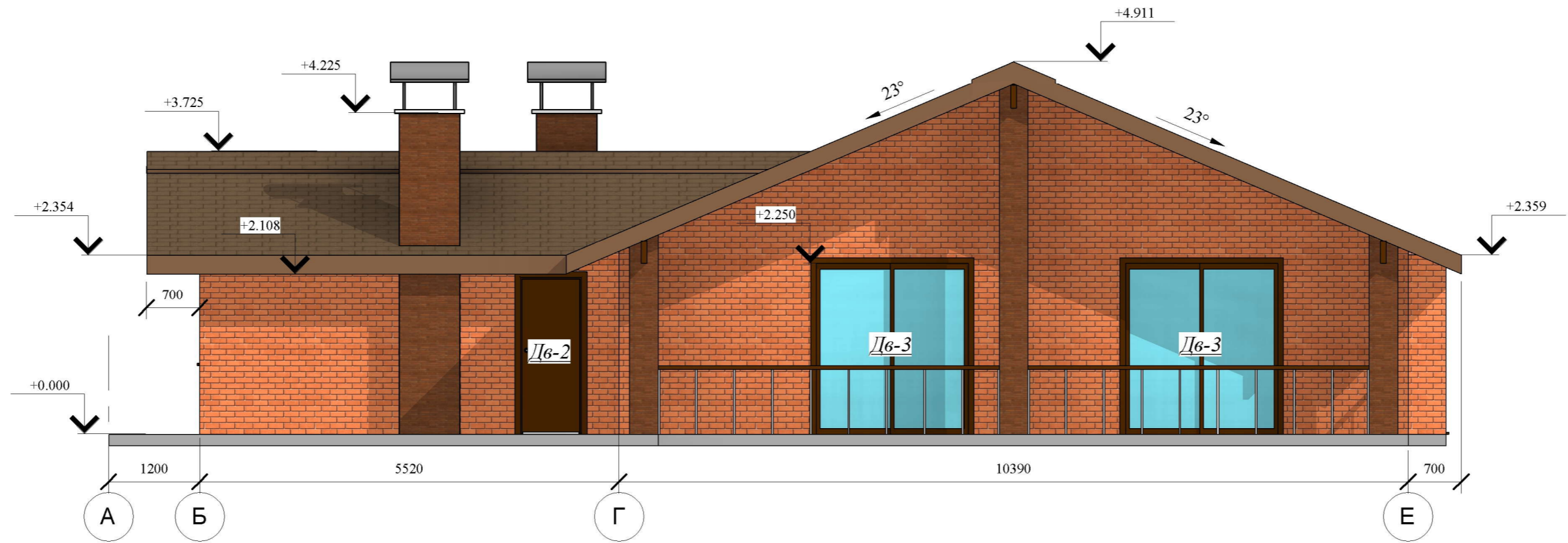




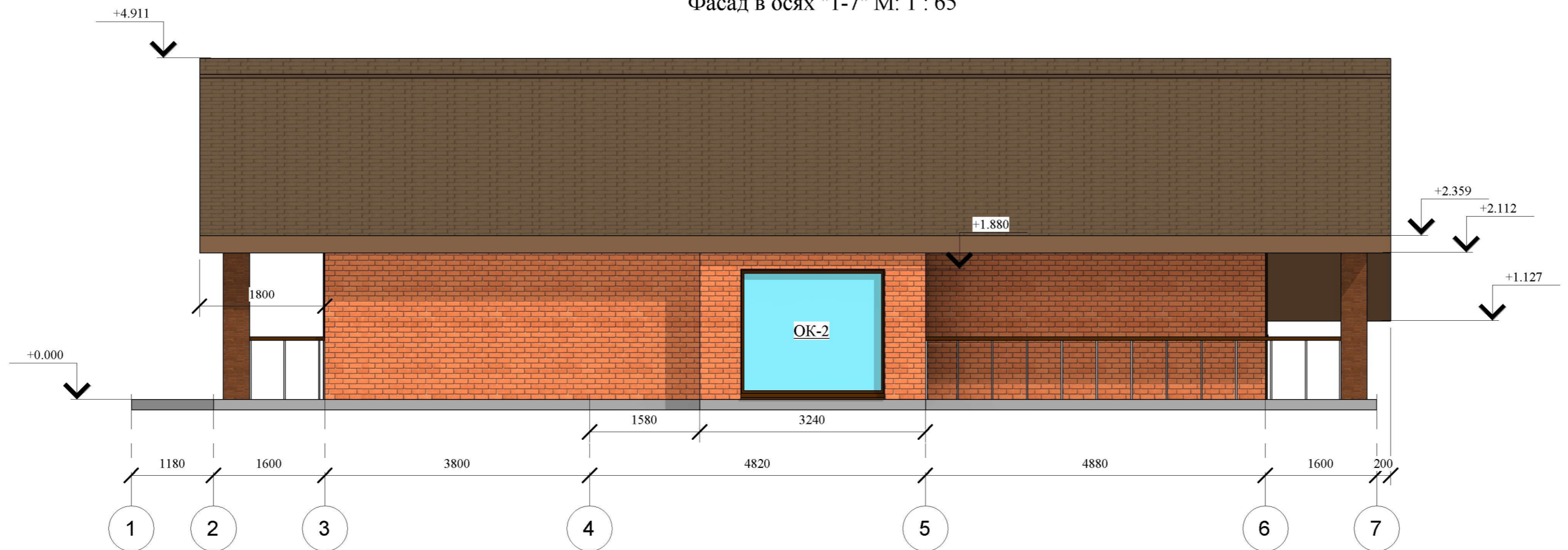


					Архитектурно-конструктивные решения.	Лист
Изм.	Лист	№ док.	Подпись	Дата		1.0

Фасад в осях "А-Е". М: 1 : 65

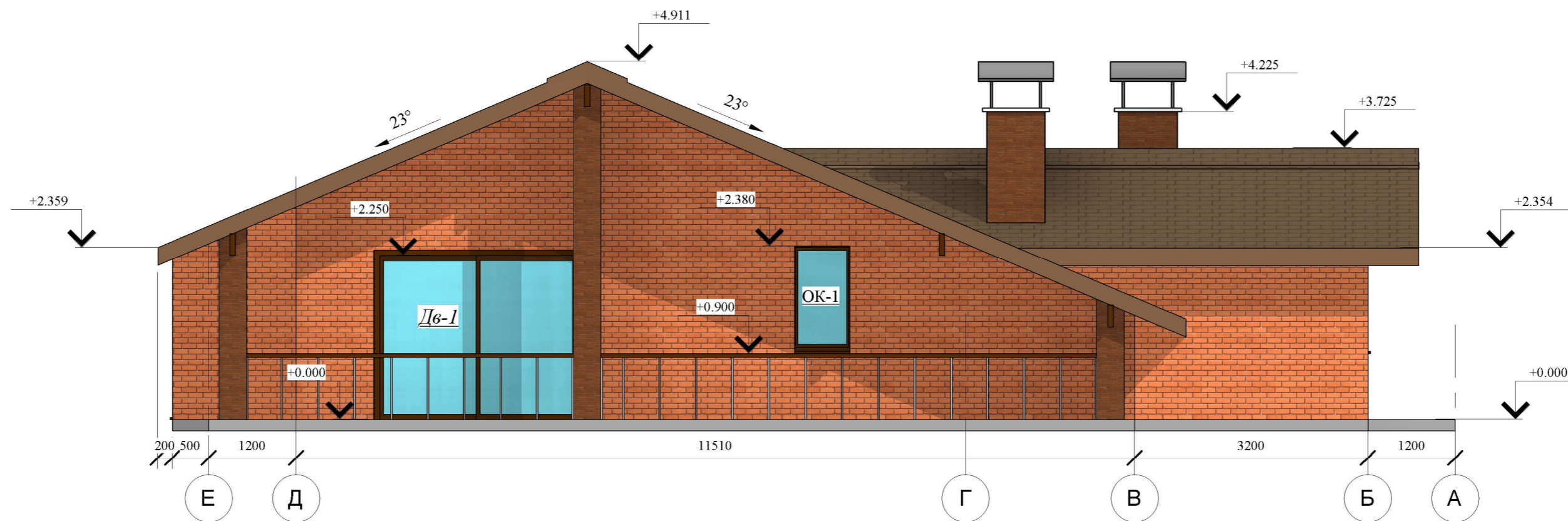


Фасад в осях "1-7" М: 1 : 65

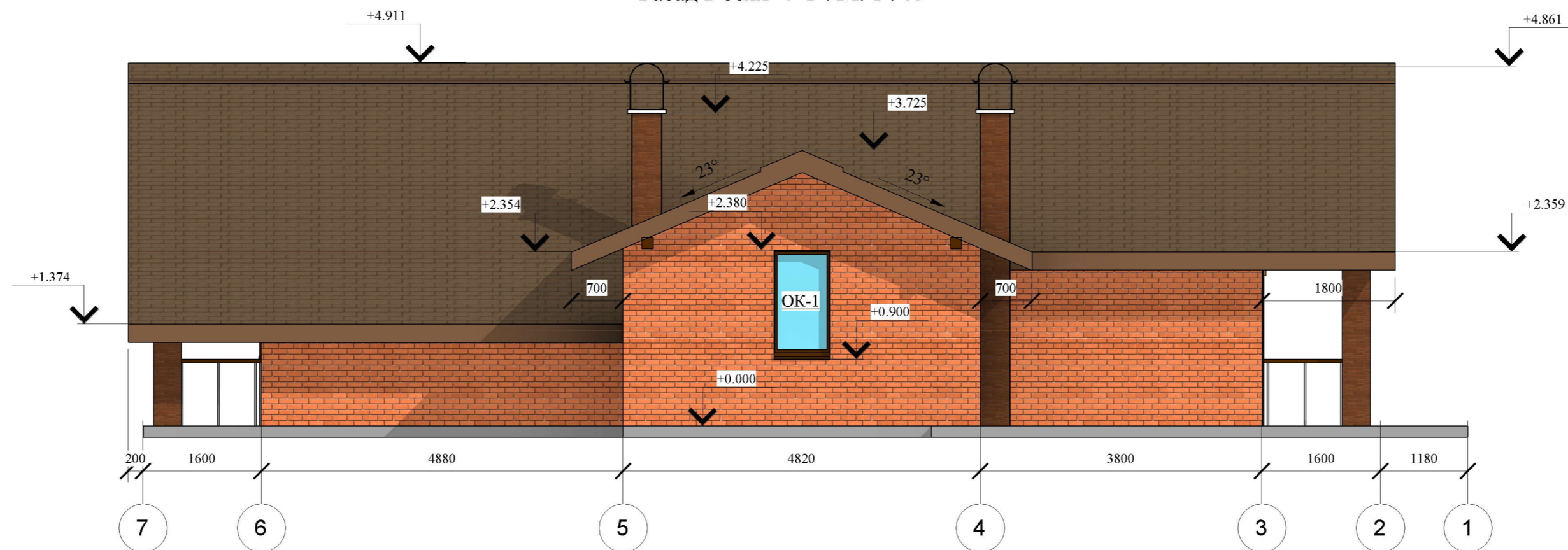


					Фасад в осях "А-Е" / Фасад в осях "1-7".	Лист
Изм.	Лист	№ док.	Подпись	Дата		1.1

Фасад в осях "Е-А". М: 1 : 65

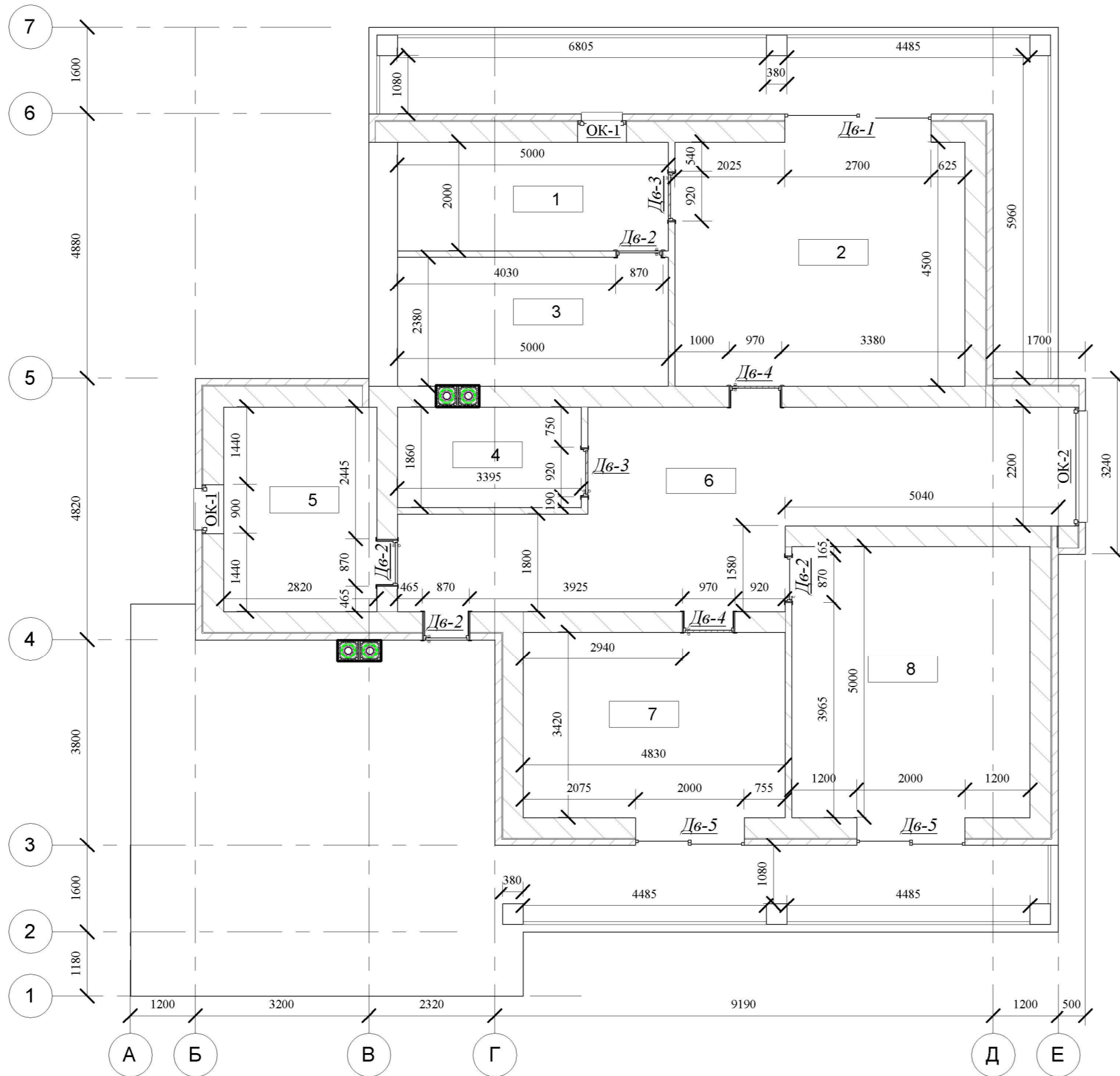


Фасад в осях "7-1". М: 1 : 65



					Фасад в осях "Е-А" / Фасад в осях "7-1".	Лист
Изм.	Лист	№ док.	Подпись	Дата		1.2

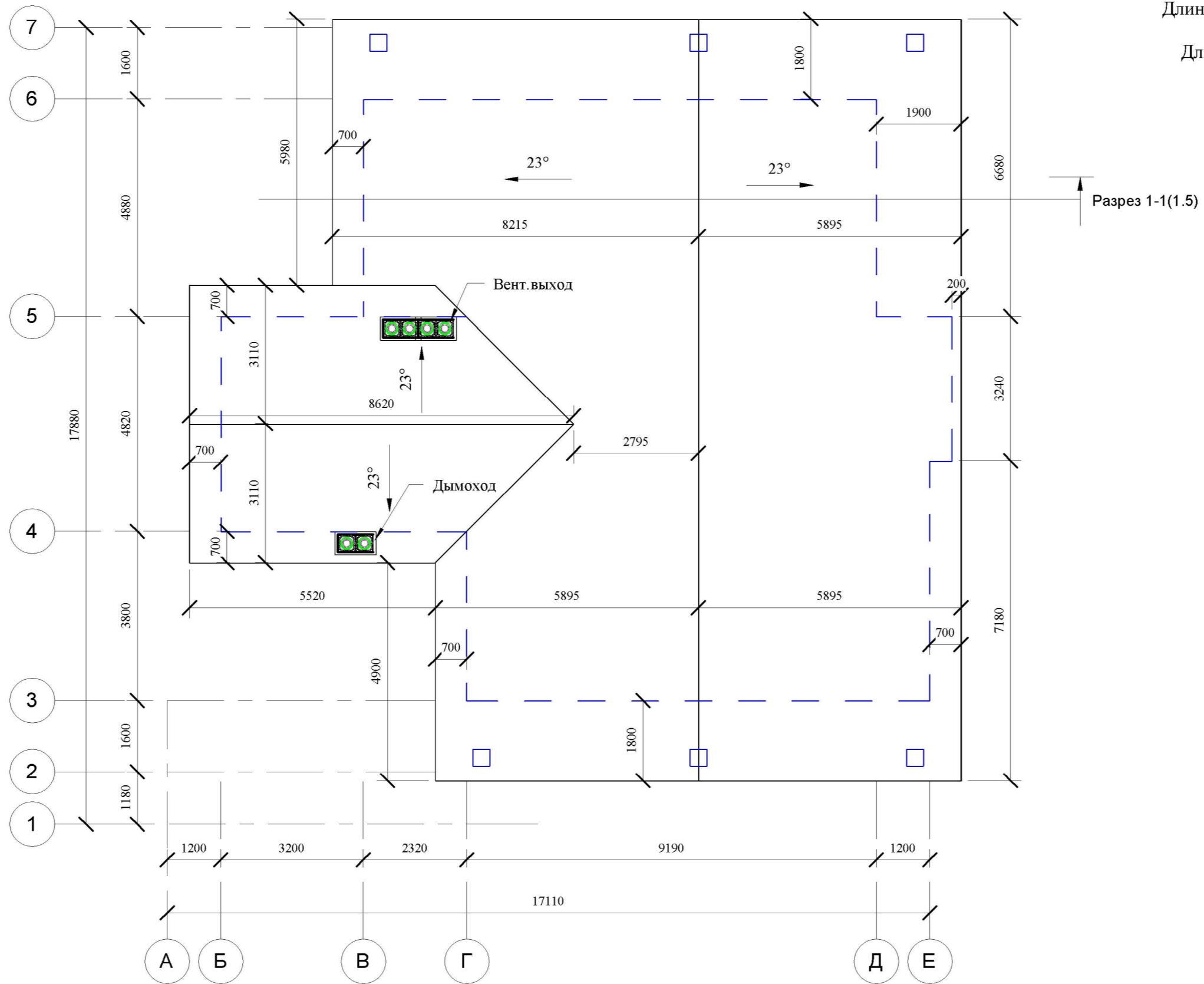
План помещений М: 1 : 80



Экспликация помещений		
Номер	Имя	Площадь, м <sup>2</sup>
1	Гардеробная	10.00
2	Главная спальня	24.08
3	Санузел	11.90
4	Санузел	6.31
5	Сушильная комната	10.66
6	Холл	31.10
7	Спальня	16.52
8	Спальня	22.00
Общий итог		132.57

План кровли. М: 1 : 100

**Данные по кровле:**  
 Площадь кровли - 284 м<sup>2</sup>.  
 Площадь утепления - 175,5 м<sup>2</sup>.  
 Длина коньков - 25,8 м.п.  
 Длина торцевых свесов - 35,5 м.п.  
 Длина карнизных свесов - 40 м.п.  
 Длина ендов - 9,4 м.п.  
 Длина примыканий - 3,3 м.п.



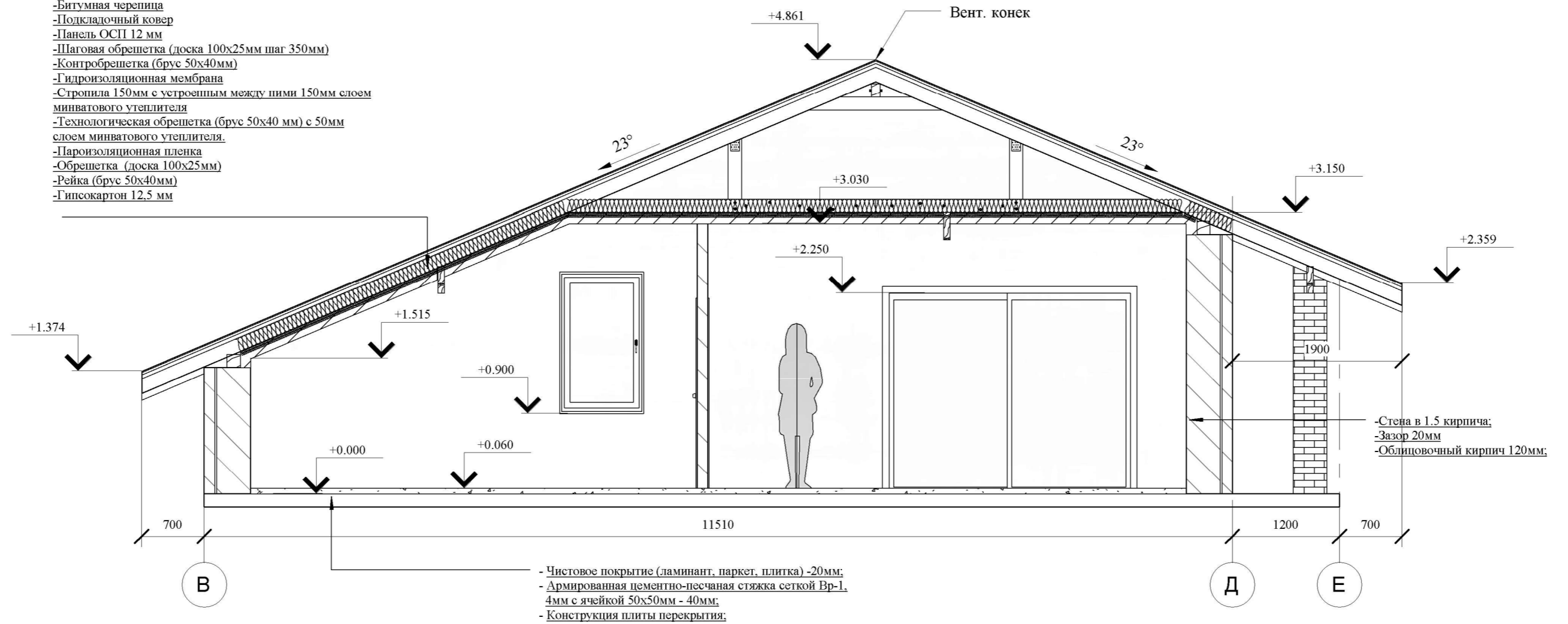
Примечание  
 Размеры на плане представлены в виде  
 ортогональной проекции.

— — — — — - граница внешних стен.

План кровли.					Лист
Изм.	Лист	№ док.	Подпись	Дата	1.4

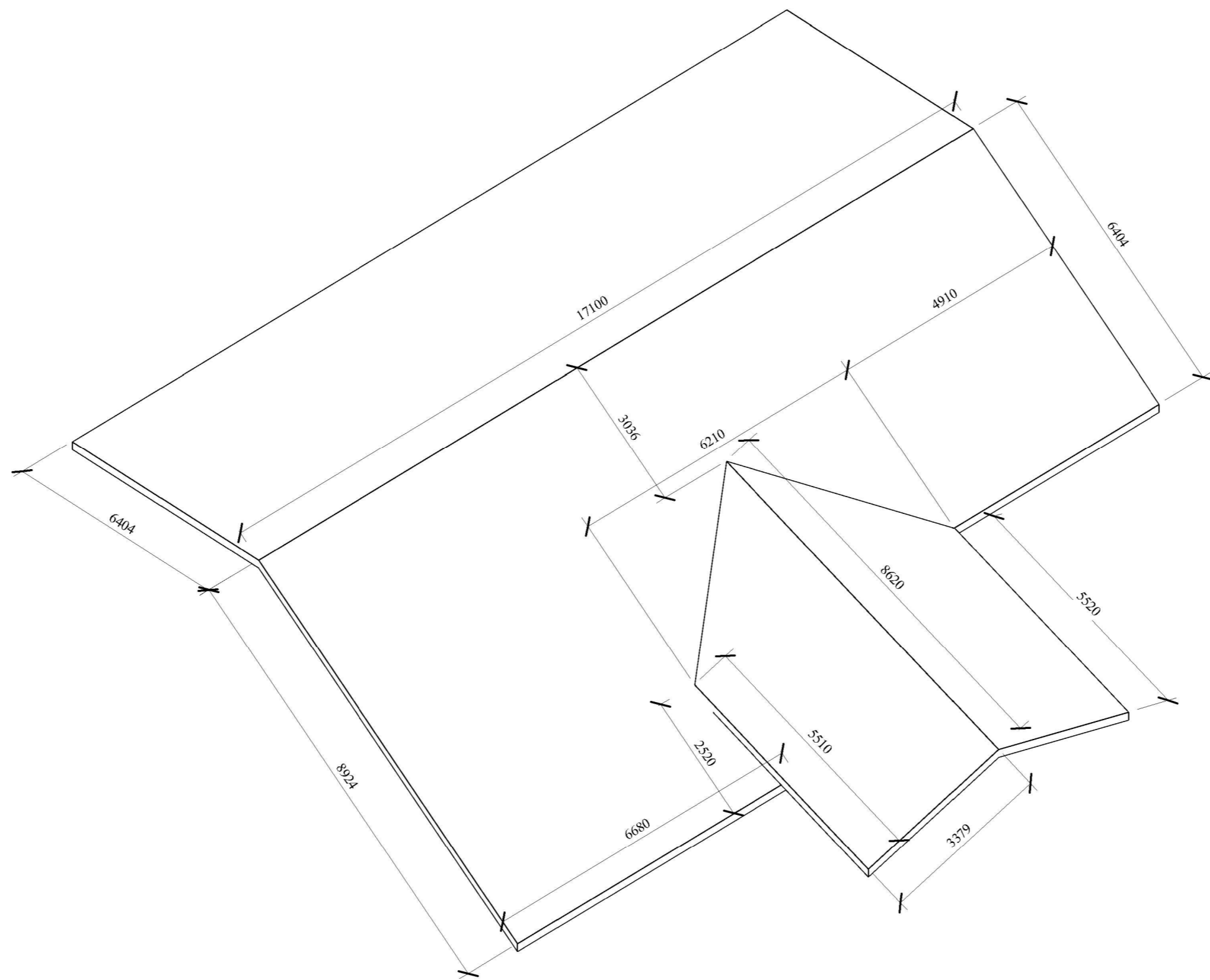
Разрез 1-1 М: 1 : 50

- Битумная черепица
- Подкладочный ковер
- Панель ОСП 12 мм
- Шаговая обрешетка (доска 100x25мм шаг 350мм)
- Контробрешетка (брус 50x40мм)
- Гидроизоляционная мембрана
- Стропила 150мм с устроенным между ними 150мм слоем минватового утеплителя
- Технологическая обрешетка (брус 50x40 мм) с 50мм слоем минватового утеплителя.
- Пароизоляционная пленка
- Обрешетка (доска 100x25мм)
- Рейка (брус 50x40мм)
- Гипсокартон 12,5 мм



Разрез 1-1.					Лист
Изм.	Лист	№ док.	Подпись	Дата	1.5

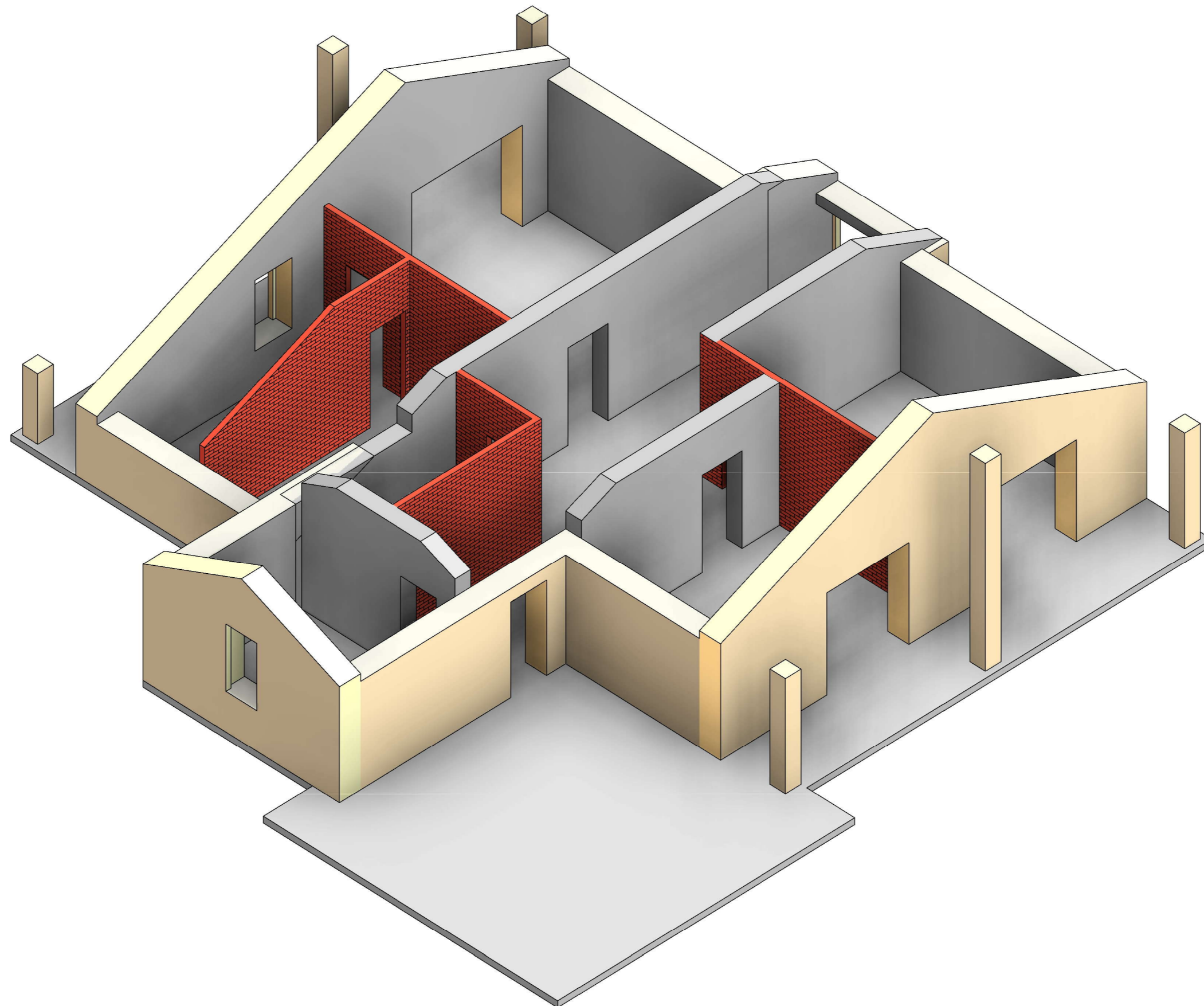




					Эскиз кровли.	Лист
Изм.	Лист	№ док.	Подпись	Дата		1.6

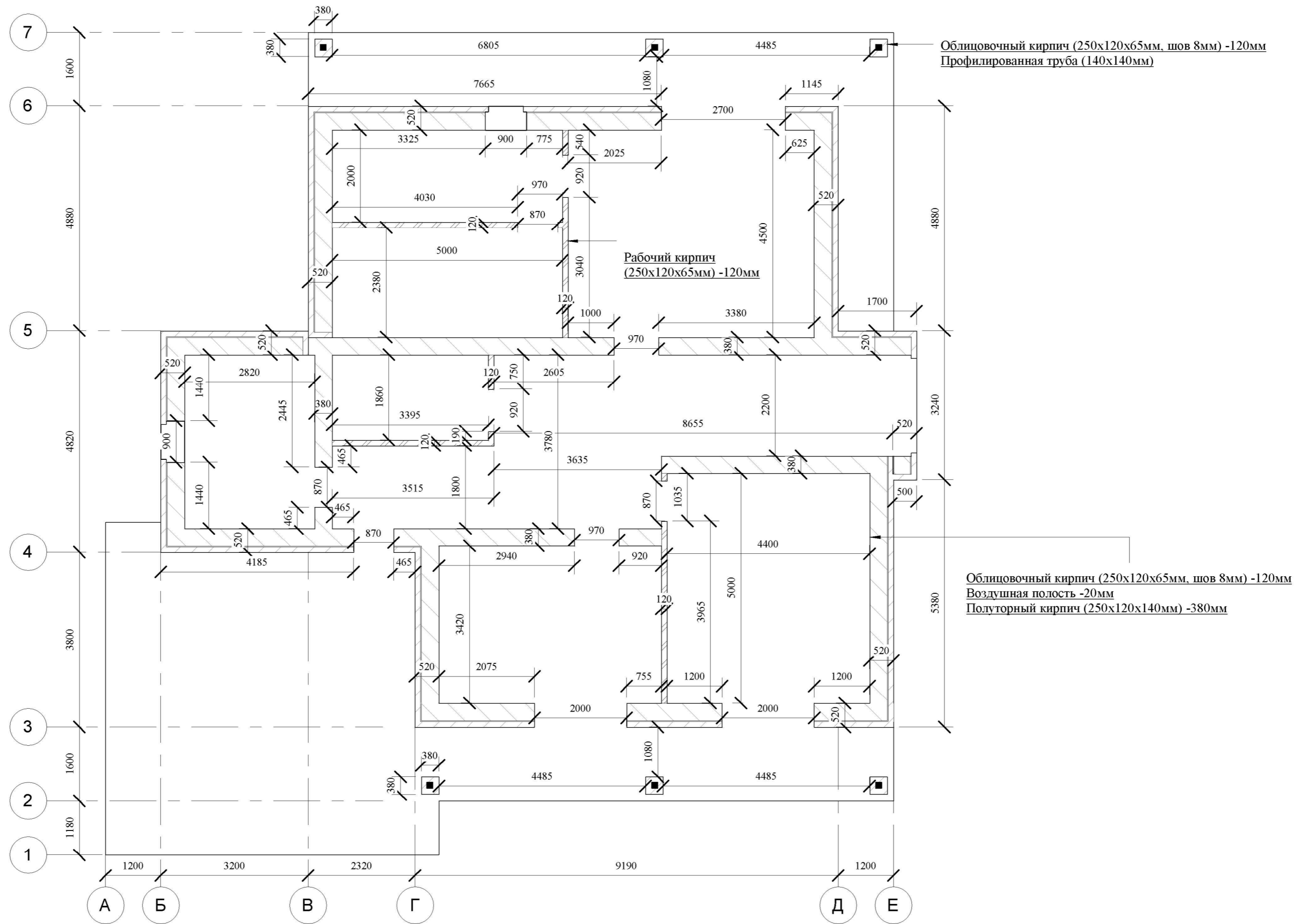
Количественные показатели окон				
Маркировка	Количество	Описание окна	Ширина	Высота
ОК-1	2	АС-Окно-ГОСТ2 3166-99--1-створ ка	860 мм	1500 мм
ОК-2	1	АС-Окно-ГОСТ2 3166-99--1-створ ка	2160 мм	1900 мм

Количественные показатели дверей				
Маркировка	Количество	Описание двери	Ширина	Высота
Дв-1	1	Панель раздвижной-2	2700 мм	2250 мм
Дв-2	4	Внутренняя дверь 1-Навесная - 14624-84	830 мм	2080 мм
Дв-3	2	Внутренняя дверь 1-Навесная - 14624-84	880 мм	2135 мм
Дв-4	2	Внутренняя дверь 1-Навесная - 14624-84	930 мм	2135 мм
Дв-5	2	Панель раздвижной-2	2000 мм	2250 мм



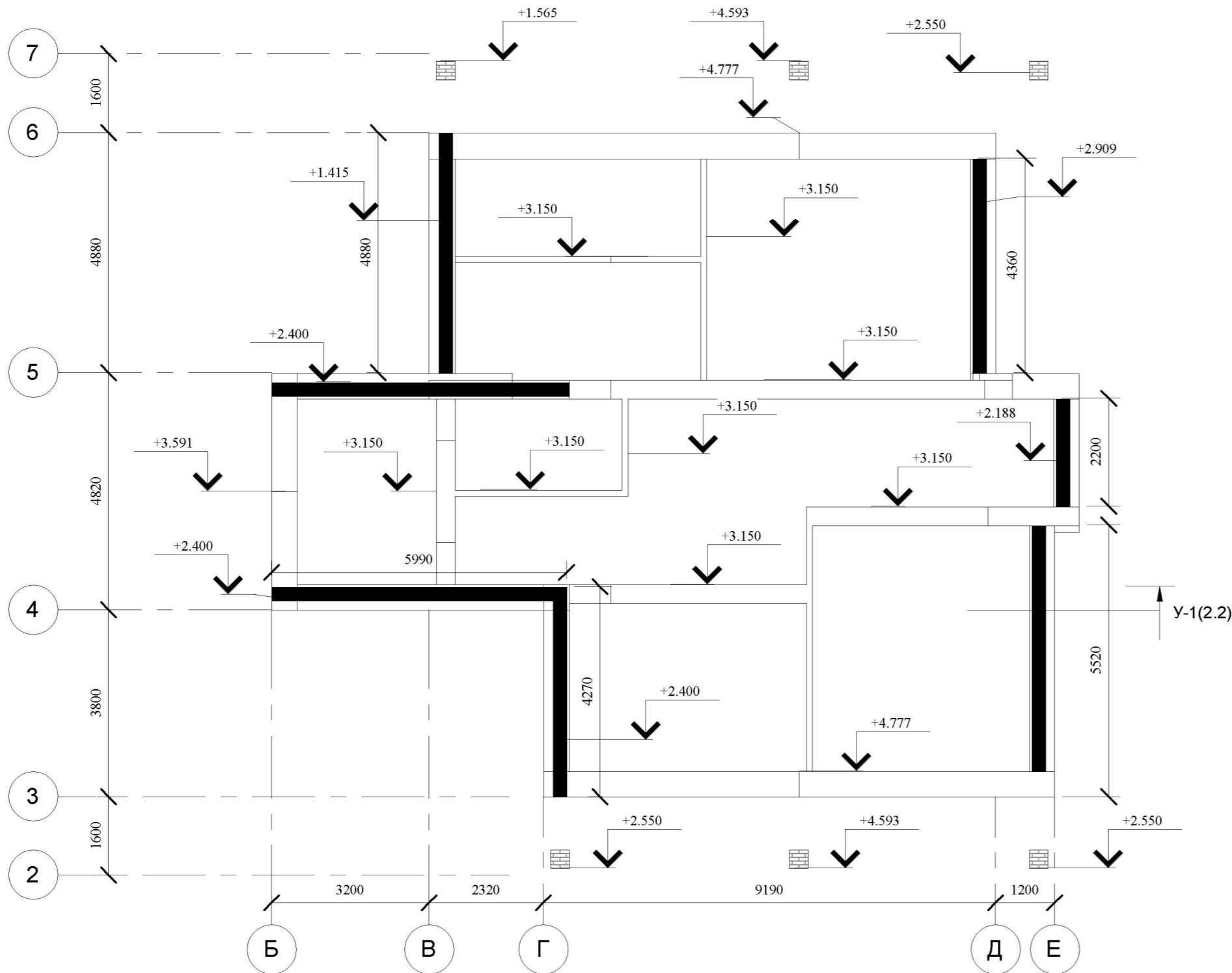
					Несущие стены и перегородки.	Лист
Изм.	Лист	№ док.	Подпись	Дата		2.0

Кладочный план. М: 1 : 80

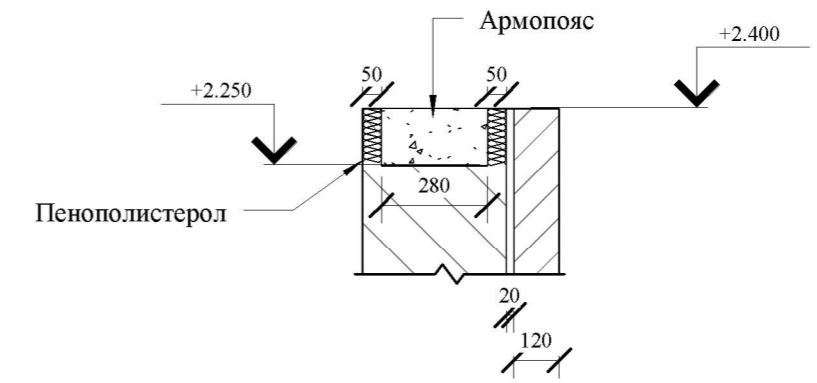


Кладочный план.					Лист
Изм.	Лист	№ док.	Подпись	Дата	2.1

План расположения монолитного армопояса. М: 1 : 100



У-1 М: 1 : 20



План расположения монолитного армопояса					Лист
Изм.	Лист	№ док.	Подпись	Дата	2.2

Ведомость полуторного кирпича (250x120x140мм) и раствора для него						
Материал	Объем_1_кирпича	Объем_1_раствора	1_кирпич_и_раствор	Количество кирпича	Объем раствора	Объем кирпича
Кирпич полуторный (250x140x120мм шов 10мм)	0.00420 м³	0.000818 м³	0.005018 м³	15800	12.92 м³	66.36 м³

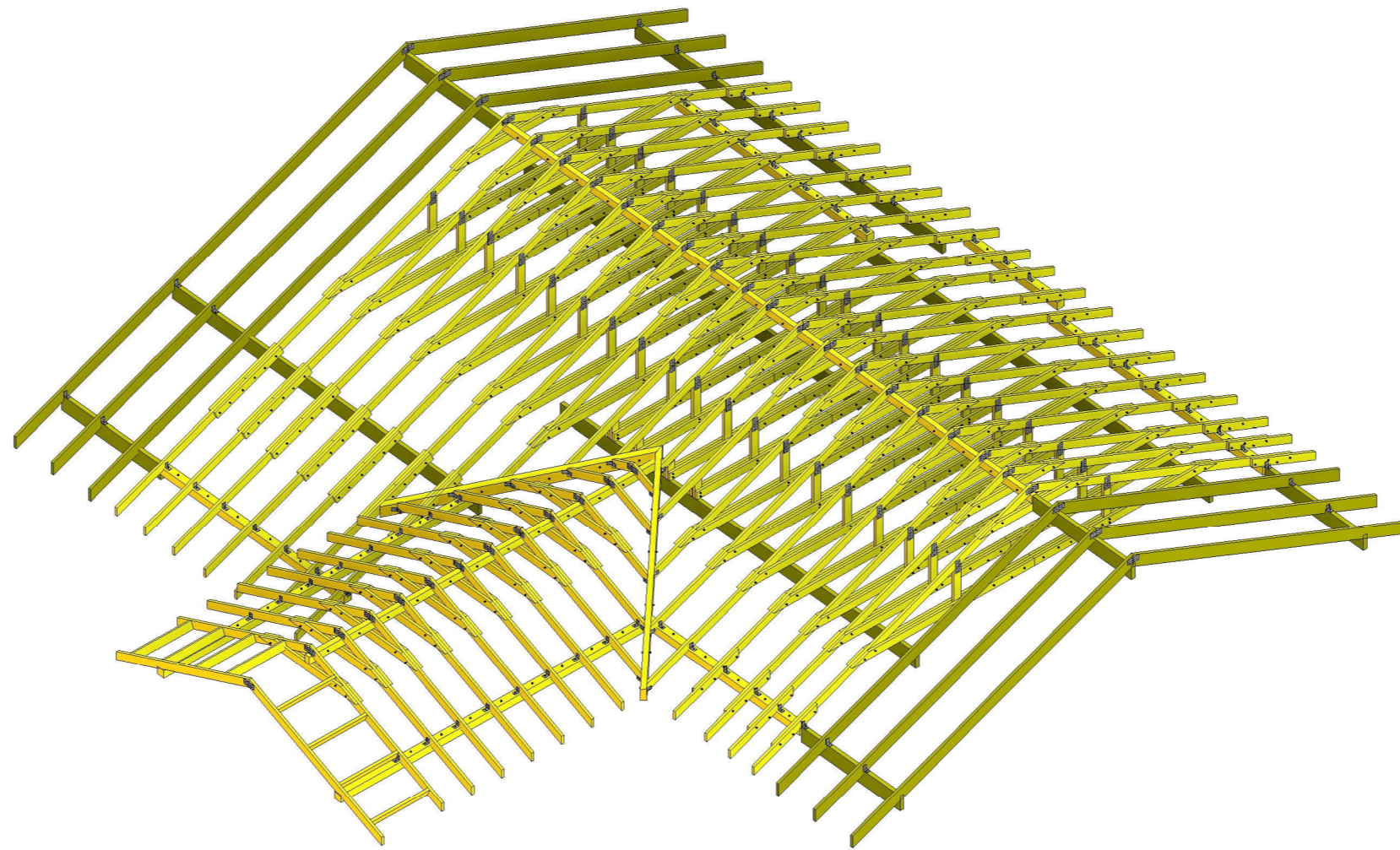
Ведомость облицовочного кирпича (250x120x65мм) и раствора для него						
Материал: Имя	Объем_1_кирпича	Объем_1_раствора	1_кирпич_и_раствор	Количество кирпича	Объем раствора	Объем кирпича
Кирпич облицовочный (250x65x120мм шов 8мм)	0.00195 м³	0.000302 м³	0.002252 м³	8139	2.46 м³	15.87 м³

Ведомость рабочего кирпича (250x120x65мм) и раствора для него						
Материал	Объем_1_кирпича	Объем_1_раствора	1_кирпич_и_раствор	Количество кирпича	Объем раствора	Объем кирпича
Кирпич (250x120x65 мм)	0.00195 м³	0.000378 м³	0.002328 м³	2786	1.05 м³	5.43 м³

Ведомость монолитного бетона	
Марка конструкции	Объем
Армопояс	1.30 м³

					Ведомость материала.	Лист
Изм.	Лист	№ док.	Подпись	Дата		2.3

## Стропильная система



### Элементы стропильной системы

ЭСК-1 - Стропила (брус 150x50мм).  
 ЭСК-2 - Двойная затяжка (брус 150x50мм).  
 ЭСК-3 - Консольная балка (брус 150x50мм).  
 ЭСК-4 - Коньковый прогон (сдвоенный брус 150x50 мм).  
 ЭСК-5 - Прогон (LVL брус 300x75мм).  
 ЭСК-6 - Стойка (брус 150x50мм).  
 ЭСК-7 - Вкладыш (брус 150x50мм).  
 ЭСК-8 - Мауэрлат (брус 150x100мм).  
 ЭСК-9 - Ендова (сдвоенный брус 200x50мм).  
 ЭСК-10 - Стропила (LVL брус 220x51мм).  
 ЭСК-11 - Накладка на стропила (брус 150x50мм).

### Перфорированные крепежные элементы

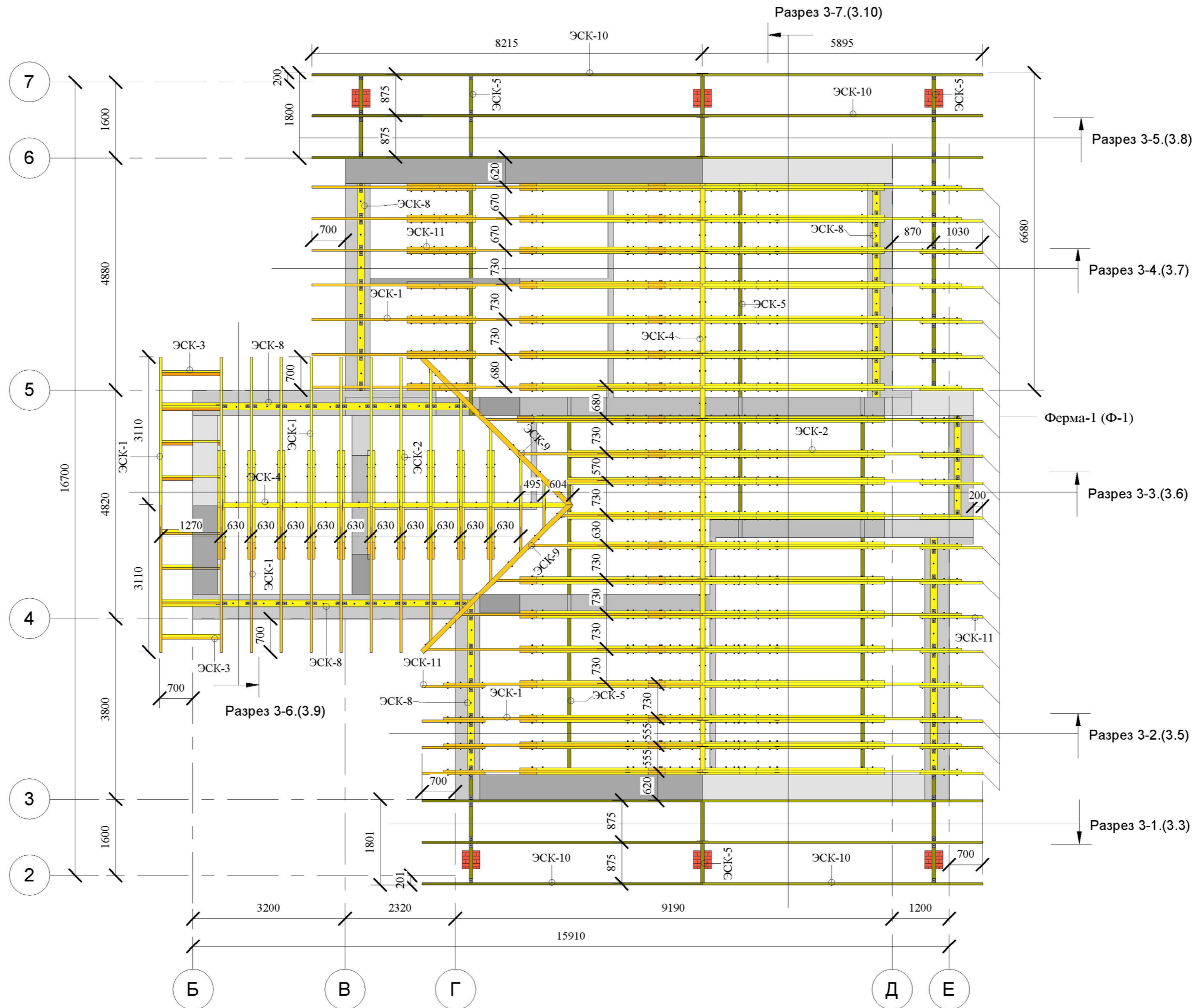
ПКЭ-1 - Усиленный крепежный уголок (90x90x65x2 мм).  
 ПКЭ-2 - Пластина соединительная (100x300x2 мм).  
 ПКЭ-3 - Уголок крепежный-135 градусов (90x90x65x2мм).

### Крепежные элементы

КЭ-1 - Шпилька М12 гайка М12 шайба М12  
 КЭ-3 - Шуруп глухарь 8x80мм  
 КЭ-4 - Анкерный болт 250мм М16  
 Саморезы по дереву 4.2x75  
 Саморезы по дереву 4.2x50  
 Гвозди строительные (ГОСТ 4028-63) 6,0 x 200

					Стропильная система.	Лист
Изм.	Лист	№ док.	Подпись	Дата		3.0

План стропильной системы. М: 1 :  
85

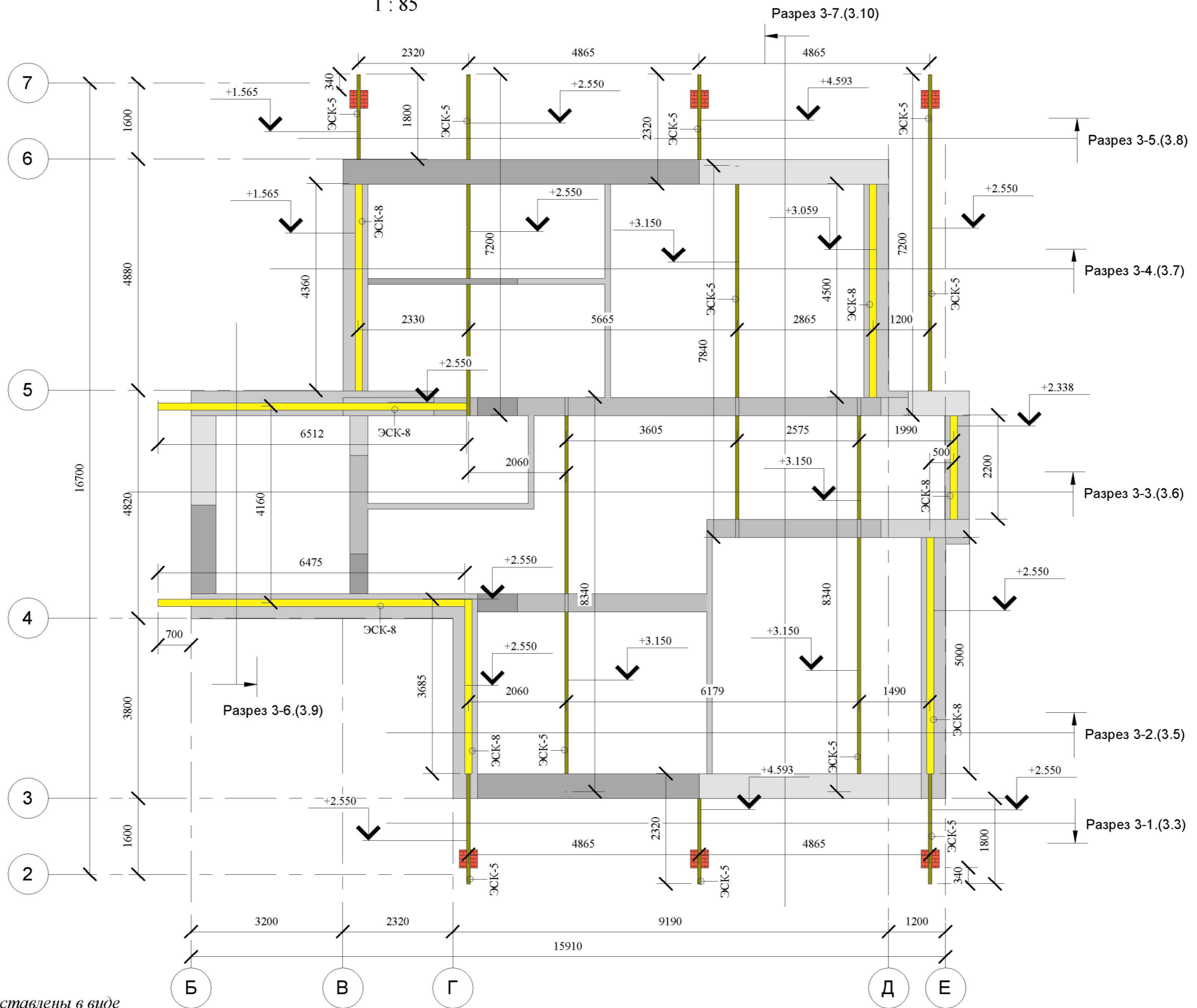


**Примечание**  
Размеры на плане представлены в виде  
ортогональной проекции.

План стропильной системы.					Лист
Изм.	Лист	№ док.	Подпись	Дата	3.1



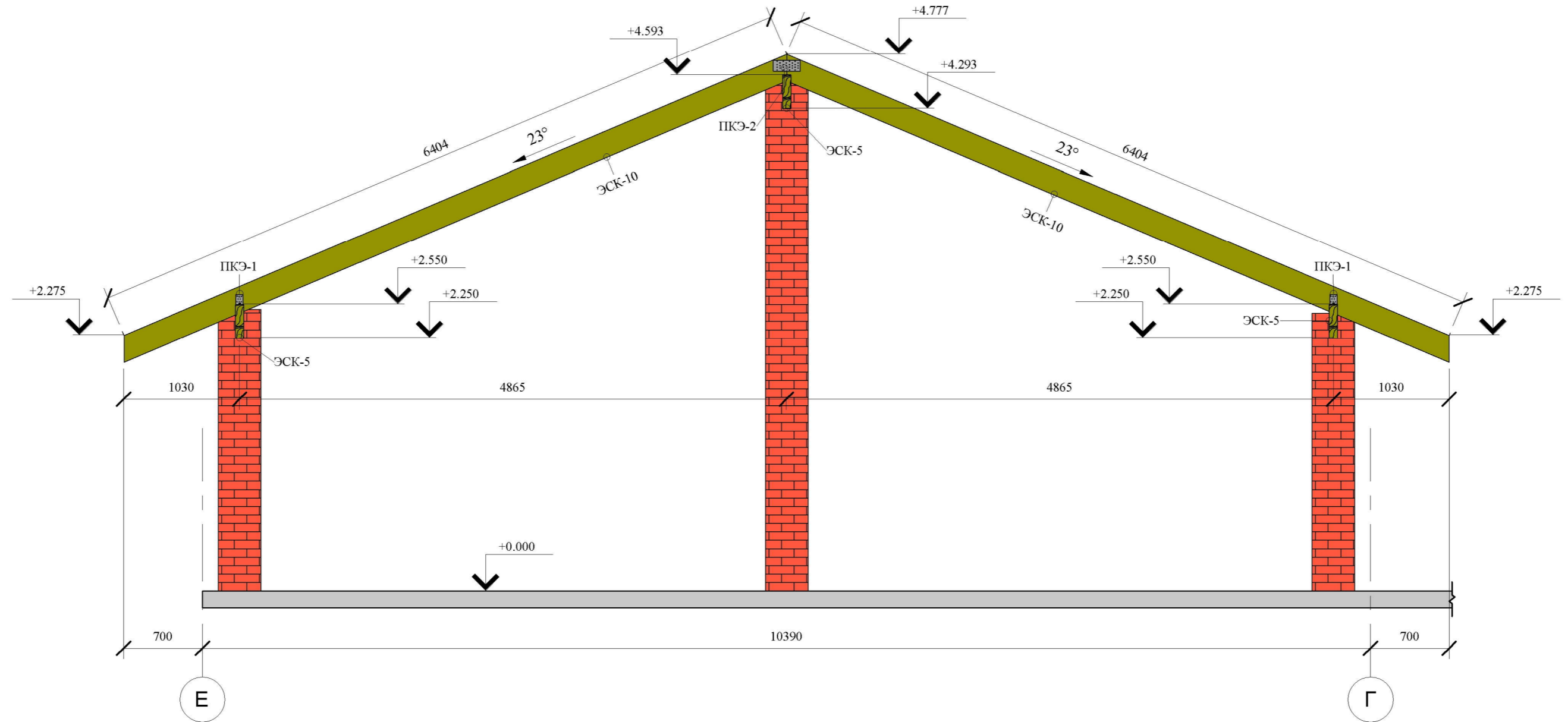
План подстропильной системы. М:  
1 : 85



Примечание  
Размеры на плане представлены в виде  
ортогональной проекции.

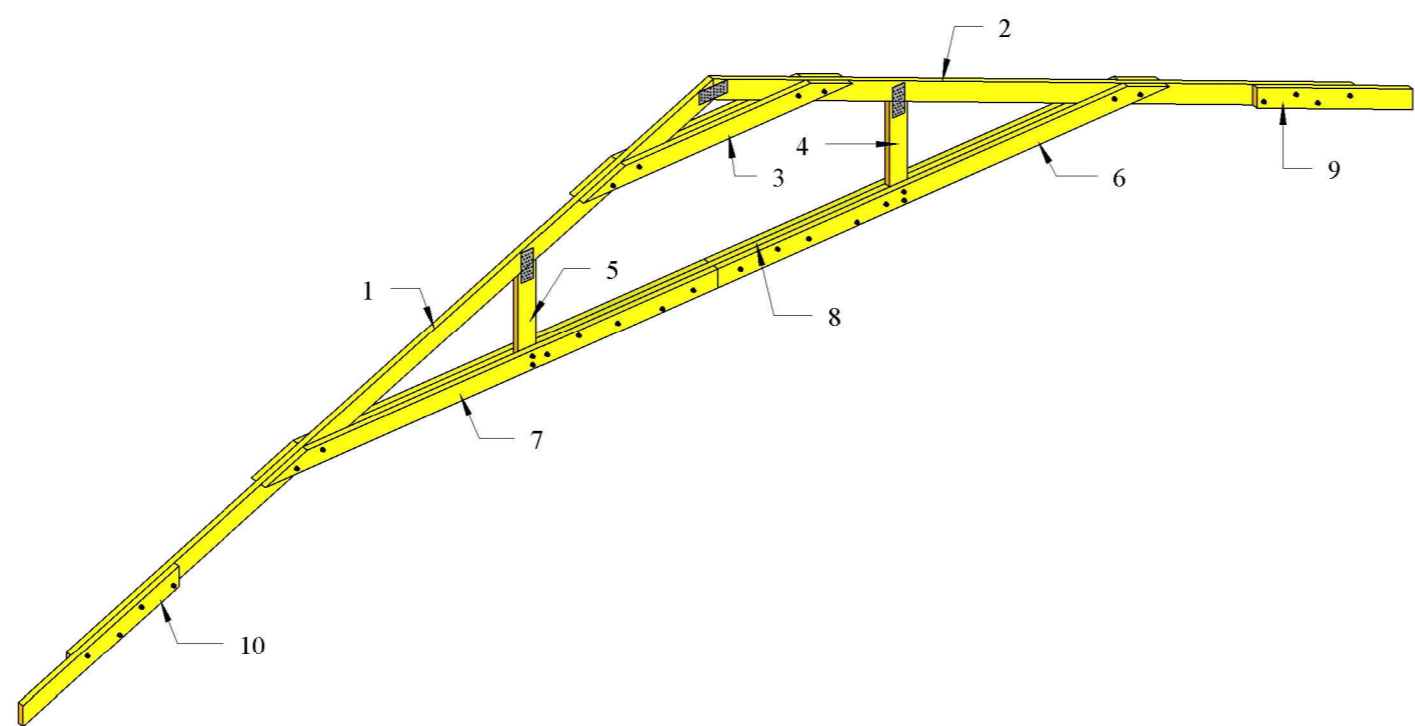
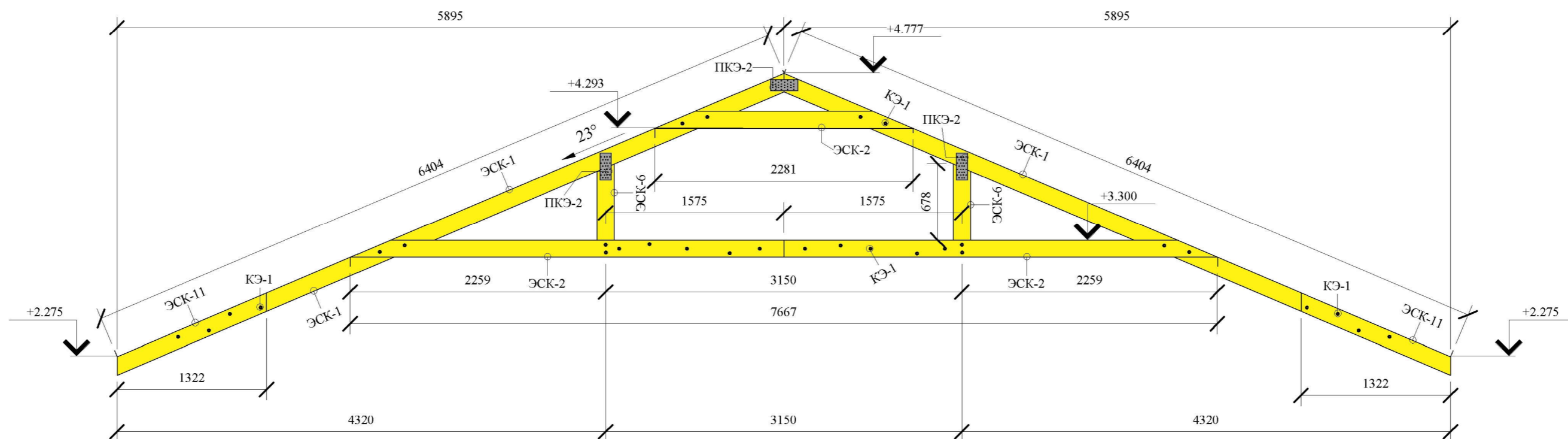
План подстропильной системы.					Лист
Изм.	Лист	№ док.	Подпись	Дата	3.2

Разрез 3-1. М: 1 : 40



					Разрез 3-1.	Лист
Изм.	Лист	№ док.	Подпись	Дата		3.3

Отметка справа М: 1 : 40

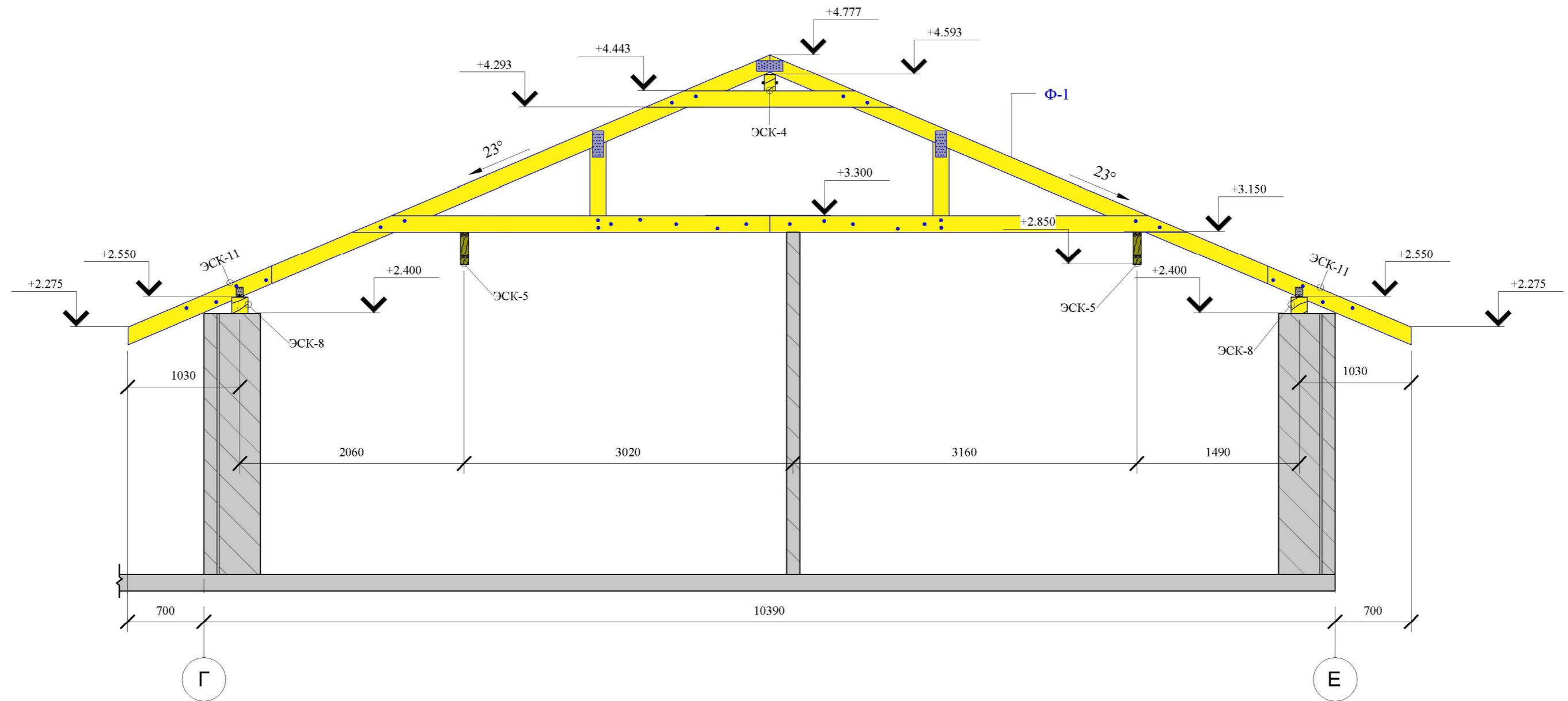


Элементы Фермы-1.				
№	Маркировка типа	Наименование	Длина	Объем
1	ЭСК-1	Стропила (брус 150x50мм).	5984 мм	0.04 м³
2	ЭСК-1	Стропила (брус 150x50мм).	5984 мм	0.04 м³
3	ЭСК-2	Двойная затяжка (брус 150x50мм).	2281 мм	0.03 м³
4	ЭСК-6	Стойка (брус 150x50мм).	828 мм	0.01 м³
5	ЭСК-6	Стойка (брус 150x50мм).	828 мм	0.01 м³
6	ЭСК-2	Двойная затяжка (брус 150x50мм).	3834 мм	0.05 м³
7	ЭСК-2	Двойная затяжка (брус 150x50мм).	3834 мм	0.05 м³
8	ЭСК-7	Вкладыш (брус 150x50мм).	3000 мм	0.02 м³
9	ЭСК-11	Накладка на стропила (брус 150x50мм).	1500 мм	0.01 м³
10	ЭСК-11	Накладка на стропила (брус 150x50мм).	1500 мм	0.01 м³

Крепежные элементы Фермы-1.		
Маркировка типа	Наименование	Количество
КЭ-1	Шпилька М12 гайка М12 шайба М12 150мм	30
ПКЭ-2	Пластина соединительная (100x240x2мм).	6

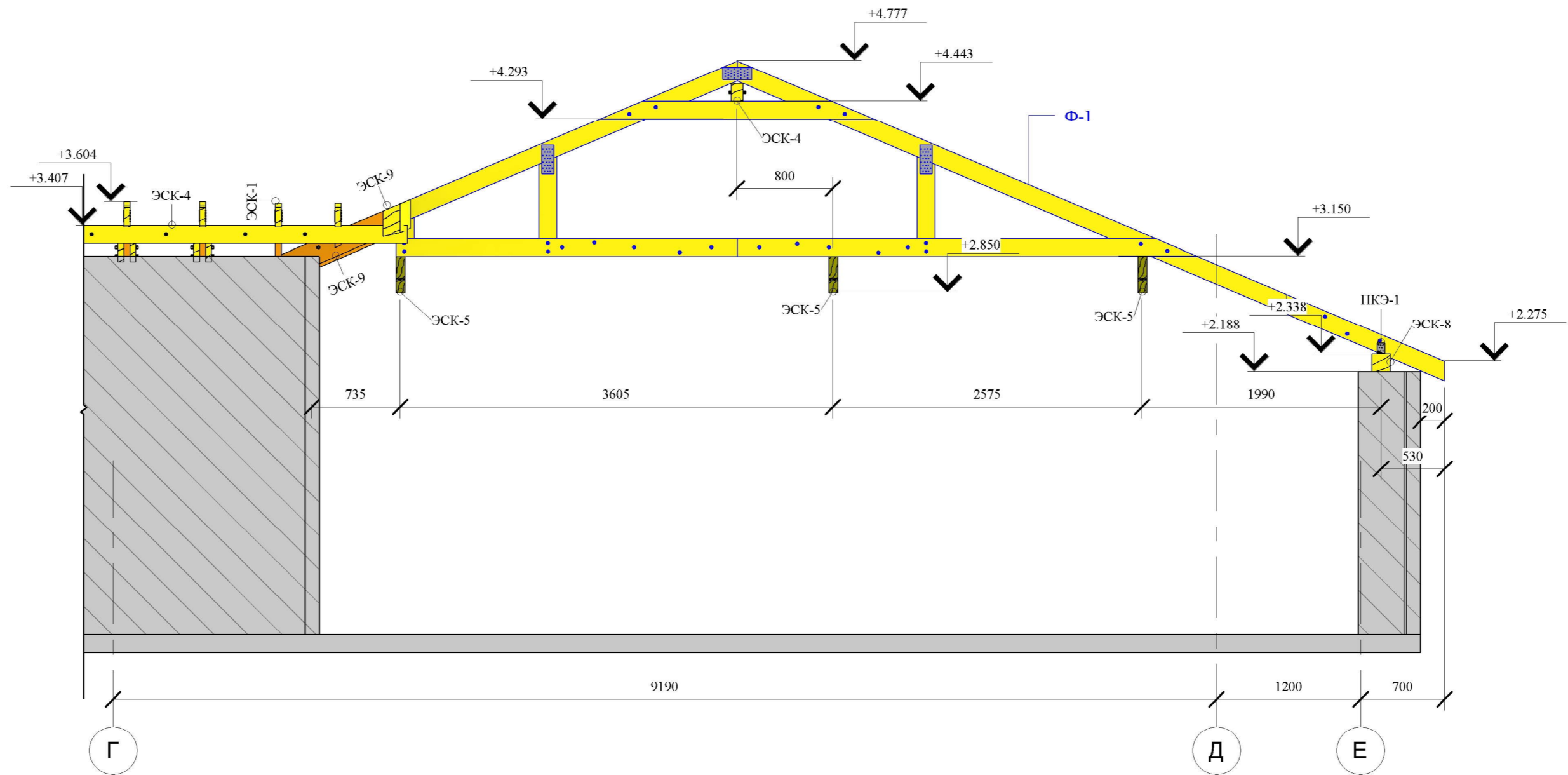
					Ферма-1 (Ф-1).	Лист
Изм.	Лист	№ док.	Подпись	Дата		3.4

Разрез 3-2. М: 1 : 40



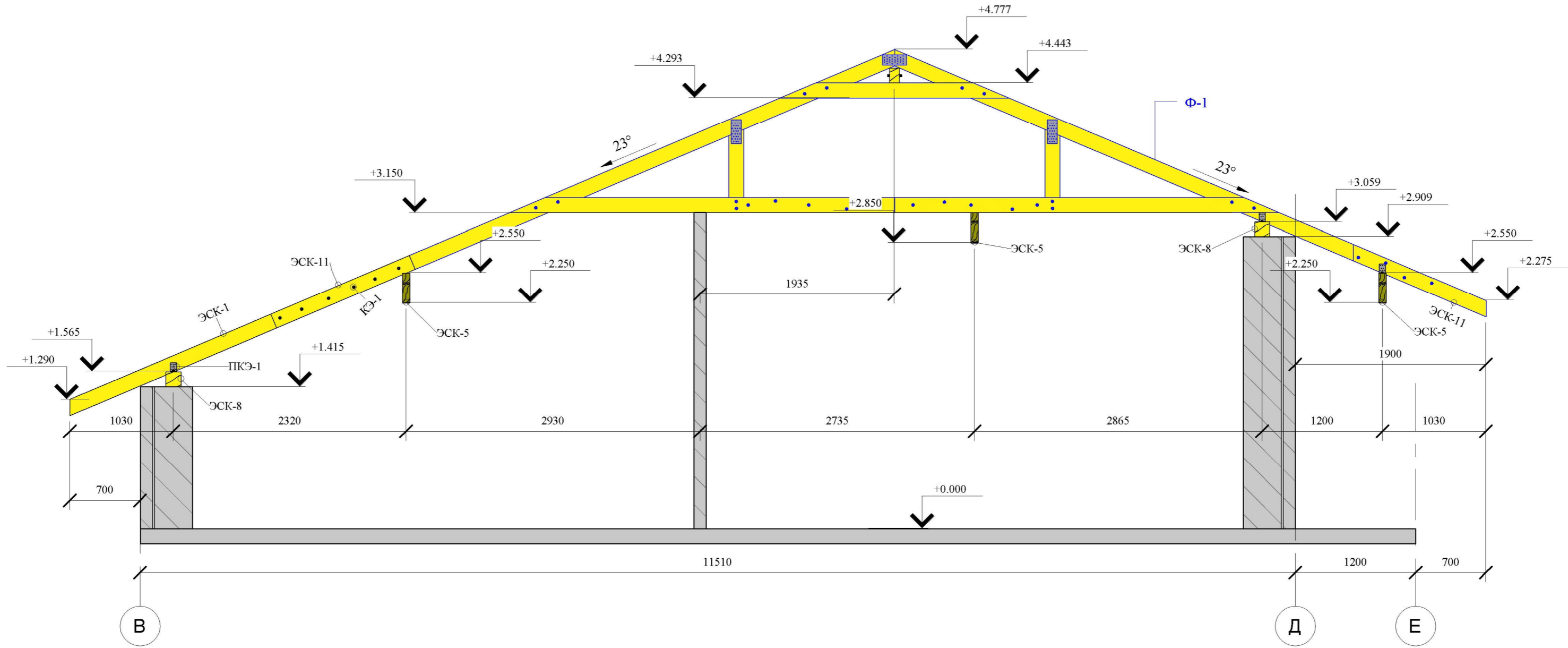
					Разрез 3-2.	Лист
Изм.	Лист	№ док.	Подпись	Дата		3.5

Разрез 3-3. М: 1 : 40



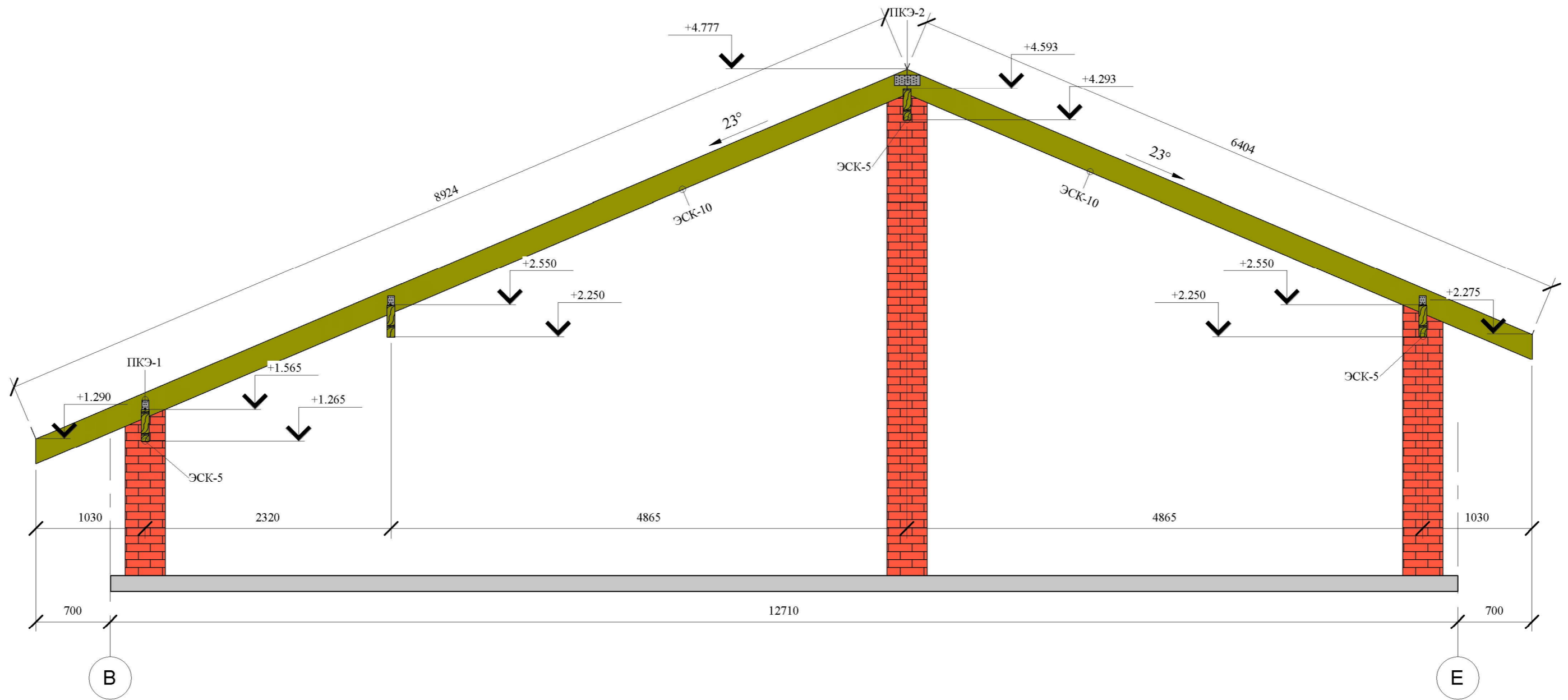
					Разрез 3-3.	Лист
Изм.	Лист	№ док.	Подпись	Дата		3.6

Разрез 3-4. М: 1 : 40



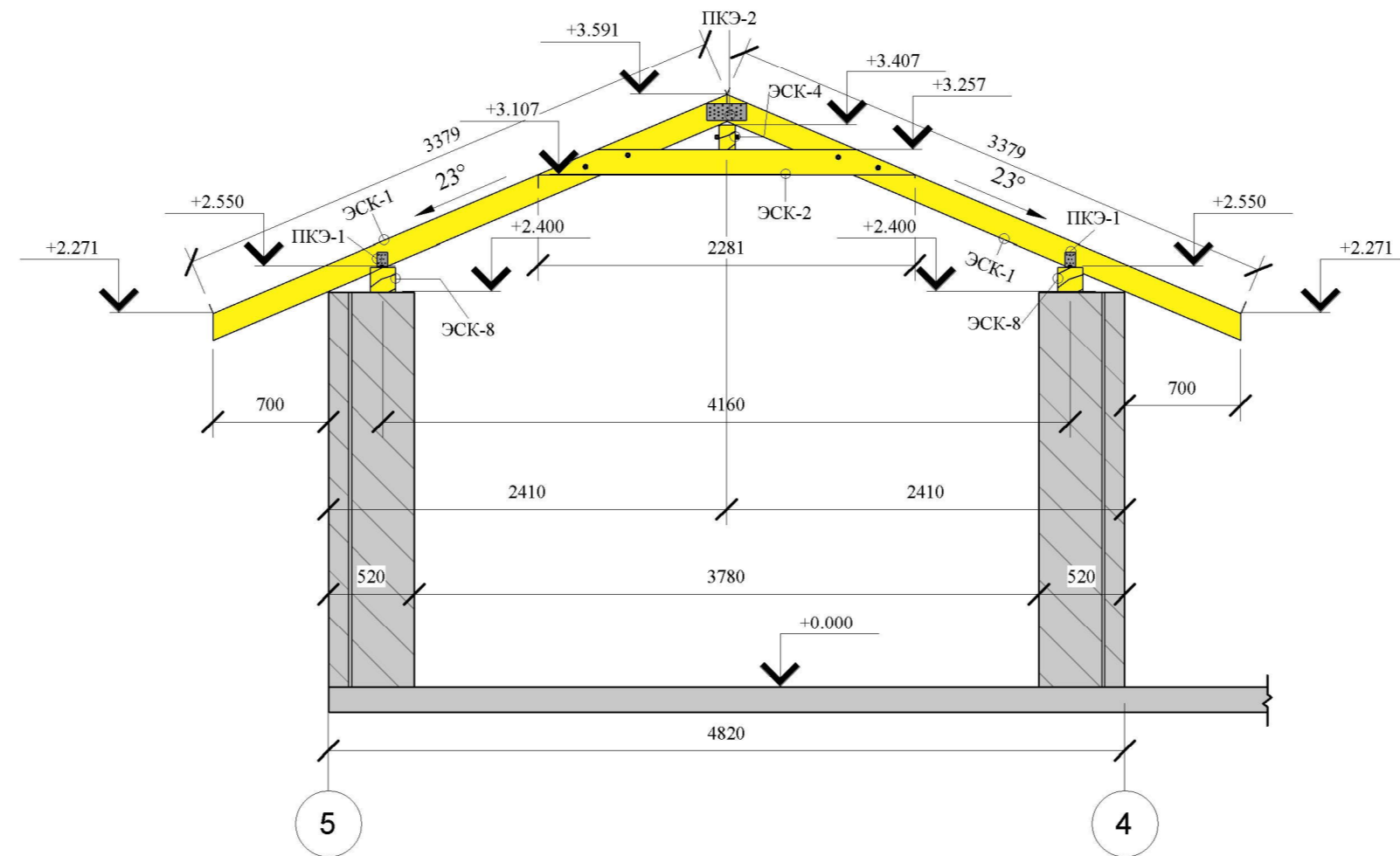
					Разрез 3-4.	Лист
Изм.	Лист	№ док.	Подпись	Дата		3.7

Разрез 3-5. М: 1 : 40



					Разрез 3-5.	Лист
Изм.	Лист	№ док.	Подпись	Дата		3.8

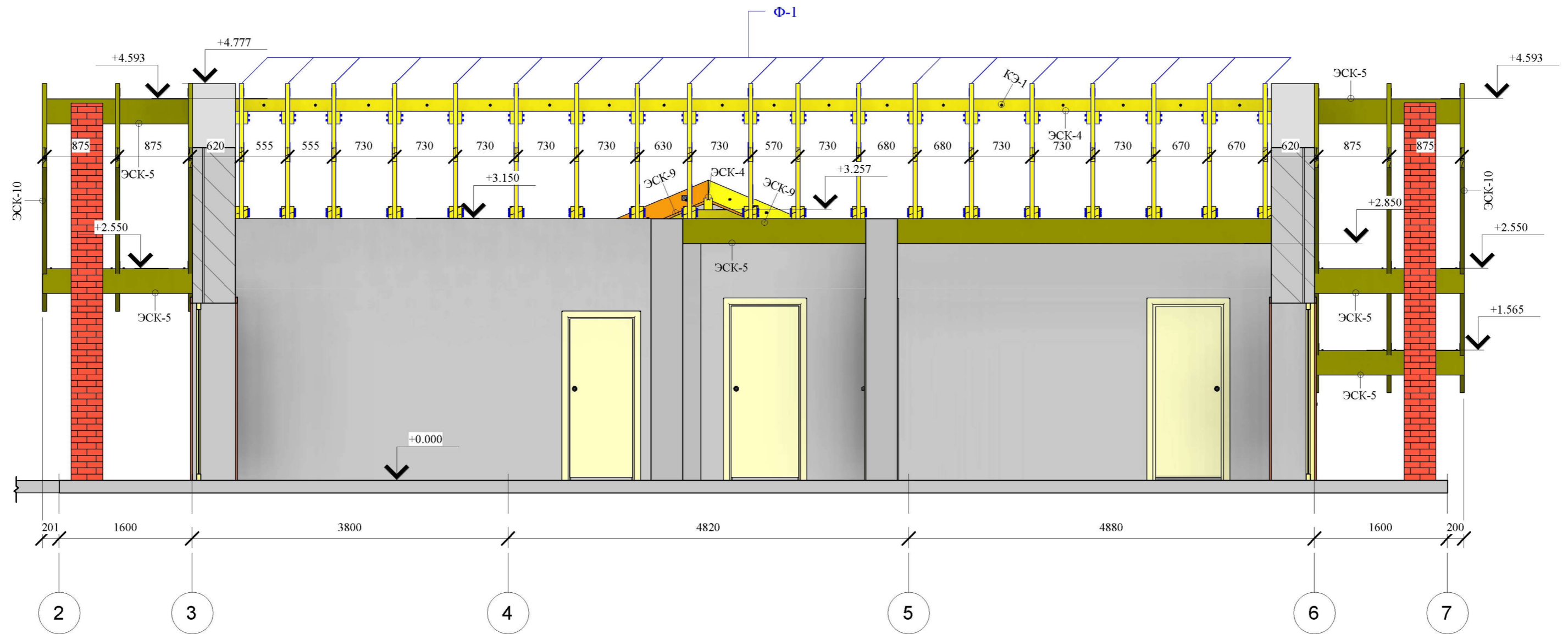
Разрез 3-6. М: 1 : 40



					Разрез 3-6.	Лист
Изм.	Лист	№ док.	Подпись	Дата		3.9

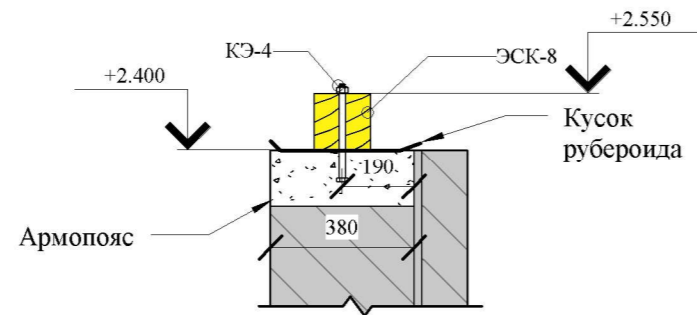


Разрез 3-7. М: 1 : 50

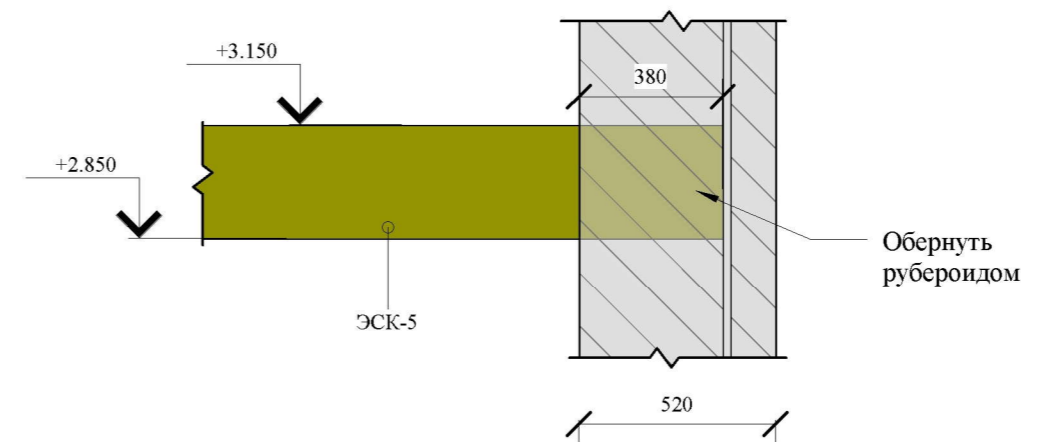


					Разрез 3-7.	Лист
Изм.	Лист	№ док.	Подпись	Дата		3.10

(У-1) Узел крепления мауэрлата к армопоясу. М: 1 : 20



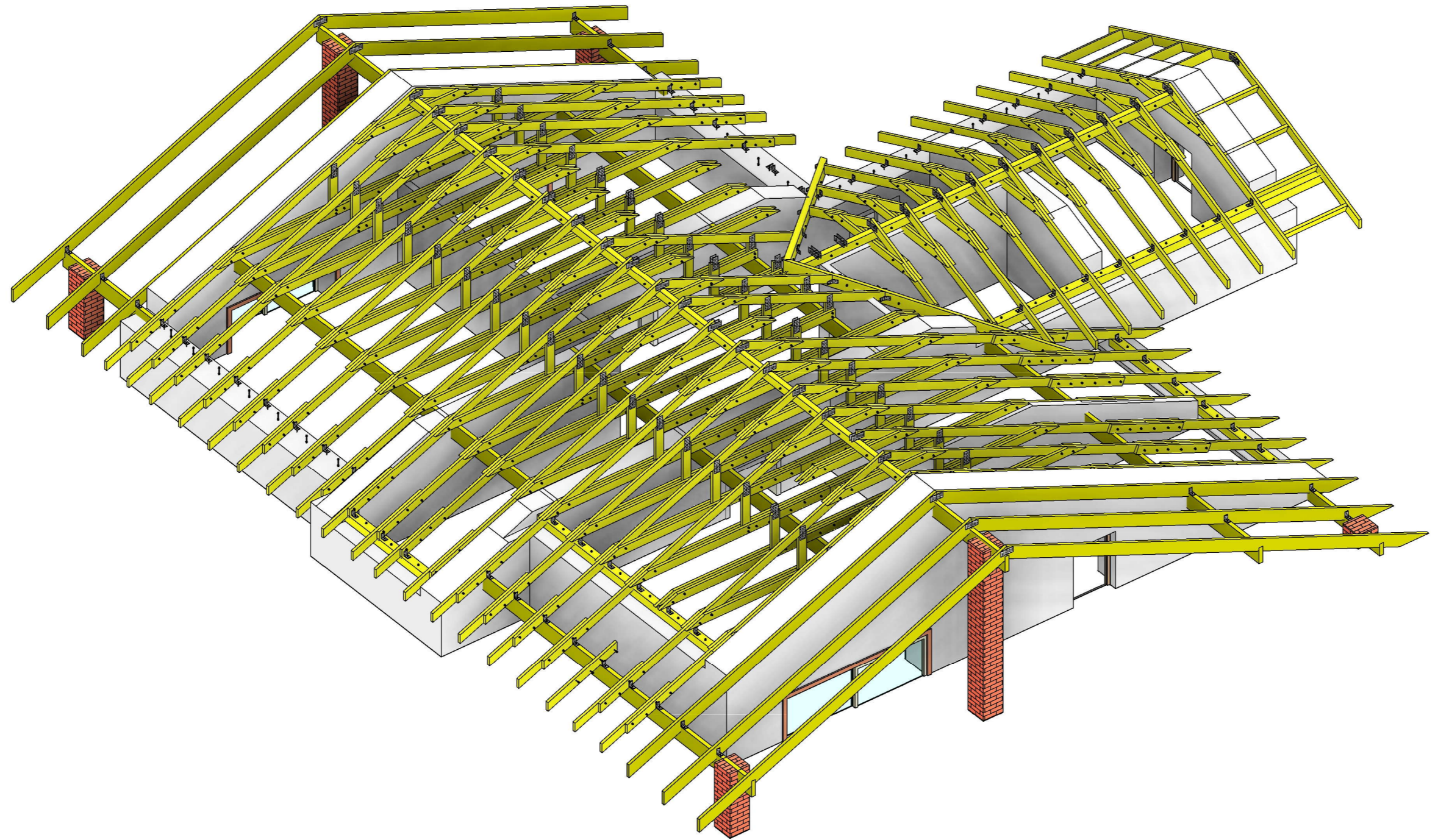
(У-2) Узел опирания прогонов на несущие стены. М: 1 : 20



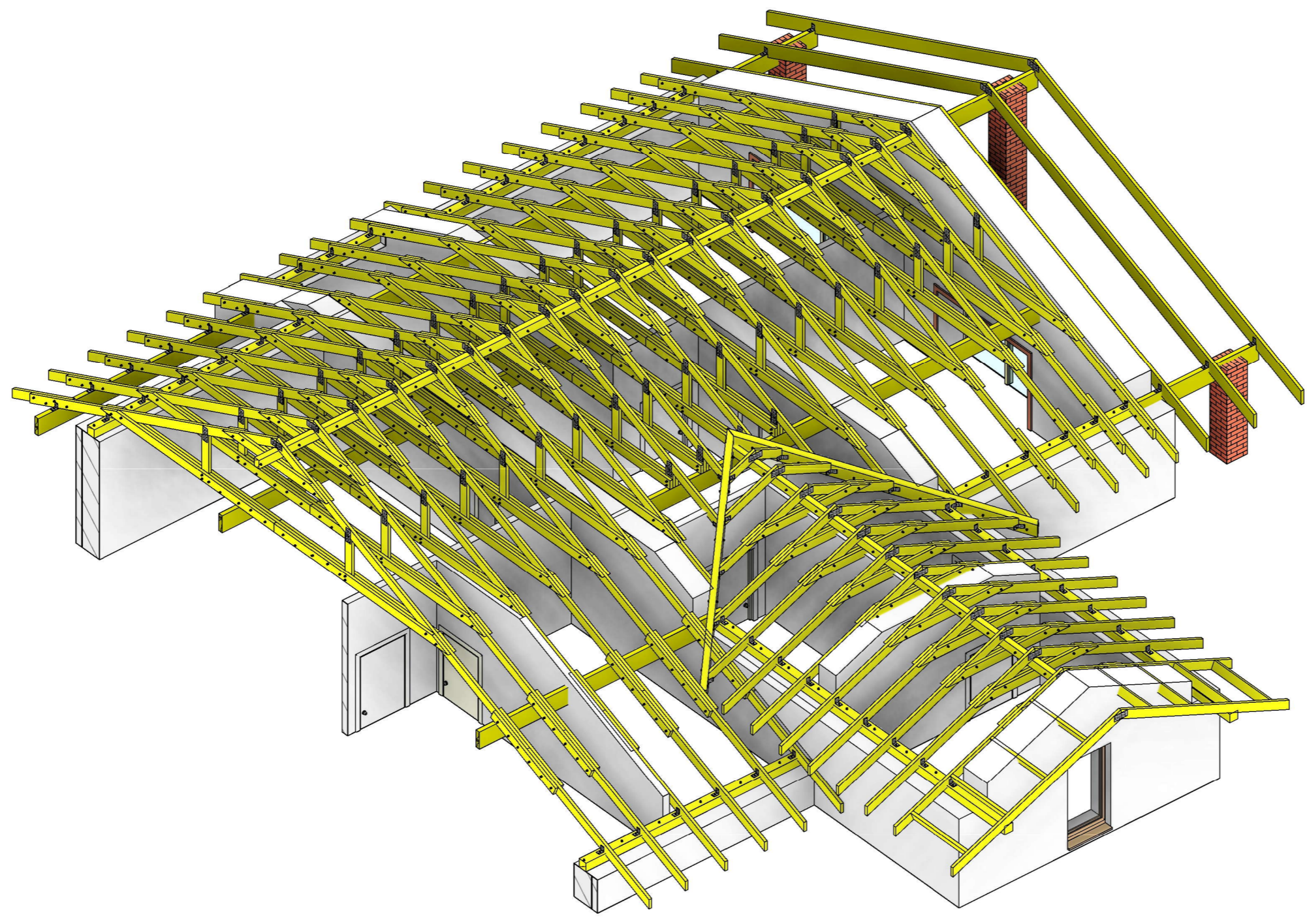
					У-1 / У-2.	Лист
Изм.	Лист	№ док.	Подпись	Дата		3.11







					3D вид-1.	Лист
Изм.	Лист	№ док.	Подпись	Дата		3.14



Изм.	Лист	№ док.	Подпись	Дата

3D вид-2.